

# ARBETSHANDSKAR

2024-2025



**SKYDD.COM**<sup>®</sup>

**HÄNDERNA ÄR HUVUDSAKEN**



HÄNDERNA ÄR HUVUDDSAKEN

Skydd.com säljer och lagerhåller handskar för alla situationer med en unik kombination av kunskap och en modern e-handel så att du kan känna dig trygg att handla på ett kostnadseffektivt sätt.

Vi finns till för både företag och privatkunder.



**LEVERANS INOM 24H**



# Stickad montagehandske

## Skydd 101

Sömlös stickad handske i nylon/lycra som är doppad i microfoamad nitril i innerhanden och över fingertopparna. Handsken ger mycket bra grepp och kan med fördel användas för alla typer av precisionsarbeten. Handsken är silikonfri, fri från lösningsmedel och lämnar inga fingeravtryck.



Art nr:	SCX-101
Storlek:	6/XS-12/3XL
Material:	Nylon/lycra, Nitril
Förpackning:	12/144
Standard:	EN420:2003, EN388:2016
Kategori:	II



Microfoamad nitril ger extra bra grepp



Sömlös och elastisk för extremt bra passform



CE   EN388:2016 4121X  
CAT. II

Tvättbara för längre livslängd



# Montagehandskar i läder



## Skydd 501

Monteringshandske i getnarvläder med svart nylon på ovanhand. Extremt tunn och smidig men samtidigt mycket slitstark. Elastisk resår på ovanhanden för att handsken ska sitta bättre.



Art nr:	SCX-501
Storlek:	6/XS-12/3XL
Material:	Getskinn, Nylon
Förpackning:	12/120
Standard:	EN ISO 21420:2020, EN388:2016
Kategori:	II



CAT. II



EN388:2016  
1111X



## Skydd 505

Monteringshandske sydd i getskinn med ovanhand i bomull. Handsken är fingertoppsförstärkt med helt pekfinger. Detta hela pekfinger gör att handsken även passar bra till enklare svets-arbeten. Elastisk resår på ovanhanden för att handsken ska sitta bättre.



Art nr:	SCX-505
Storlek:	7/S-11/XXL
Material:	Getskinn, Bomull
Förpackning:	12/120
Standard:	EN ISO 21420:2020, EN388:2016
Kategori:	II



CAT. II



EN388:2016  
1111X



## Skydd 570

Smidig ofodrad monteringshandske helt i getskinn. Handsken är sydd med Kevlar® tråd. Handsken fungerar utmärkt till alla slags monteringsarbeten. Då handsken är helt i getskinn fungerar den även för enklare svetsarbeten.

## Kevlar®



Art nr:	SCX-570
Storlek:	7/S-11/XXL
Material:	Getskinn, Kevlar®
Förpackning:	12/120
Standard:	EN420:2003, EN388:2016
Kategori:	II



CAT. II



EN388:2016  
2122X



## Skydd 579

Ofodrad monteringshandske helt i fårskinn. Det tunna fårskinnnet är extremt mjukt och smidigt för oöverträffad fingertoppskänsla. Elastisk resår över handleden för att handske ska sitta säkert på handen.



Art nr:	SCX-579
Storlek:	8/M-11/XXL
Material:	Fårskinn
Förpackning:	12/120
Standard:	EN ISO 21420:2020, EN388:2016
Kategori:	II



CAT. II



EN388:2016  
1111X





# Grovarbetshandskar i läder



## Skydd 830

Lättare arbetshandske för grovt arbete med gelplattor i innerhanden. Gelen gör så att du kan arbeta bekvämt med exempelvis tyngre maskiner, armering och vid grävning. Handsken är tillverkad i slitstarkt nötskinn i innerhanden och förstärkta fingrar på ovanhanden som extra skrapskydd. Ofodrad. Ovanhanden är i spandex och är elastisk för att förbättra passformen. Resårband runt handleden gör att handsken sitter säkrare på handen.



Art nr:	SCX-830
Storlek:	9/L-11/XXL
Material:	Nötskinn, Spandex, EVA
Förpackning:	6/60
Standard:	EN ISO 21420:2020, EN388:2019 (EN388:2016+A1:2018)
Kategori:	II



Förstärkt pekfinger



Gelplattor i EVA



Dubbel elastisk söm





## Skydd 891

Arbetshandske i getskinn med ovanhand i spandex med knogförstärkning i neopren. Handsken har kardborreknäppning och neoprenmudd för ökad komfort och känsla. Behöver du arbetshandskar för grovt arbete men vill behålla fingertoppskänslan så är dessa handskar ett utmärkt val. Tillverkad i LWG certifierat läder som är ett bättre miljöval.



Art nr:	SCX-891
Storlek:	8/M-11/XXL
Material:	Getskinn, Spandex, Neopren
Förpackning:	12/60
Standard:	EN420:2003, EN388:2016
Kategori:	II



EN388:2016  
2121X



## Skydd 581

Traditionell halfodrad arbetshandske som är sydd i getskinn. Handsken är fingertoppsförstärkt med ovanhand i vävt bomullstyg. Krage i kraftig bomull och pulsåderskydd i getskinn. Knogförstärkt. I handsken finns ett tunt bomullsfoder. Handsken är en typisk allroundhandske.



Art nr:	SCX-581
Storlek:	8/M-12/3XL
Material:	Getskinn, Bomull
Förpackning:	12/120
Standard:	EN ISO 21420:2020, EN388:2016
Kategori:	II



EN388:2016  
2122X

# Svetshandskar

## Skydd 883



Svetshandske tillverkad helt i specialbehandlat skinn som gör handsken både vatten och oljeavstötande. LWG certifierad getmocca i innerhand och över hela pekfingeret, samt förstärkningar. Ovanhand i LWG certifierat, smidigt getskinn. Krage i nötspalt. Handsken är sydd med stark och värmetålig Kevlar® tråd med dubbla sömmar på utsatta ställen. På insidan sitter ett Kevlar® foder 180 gsm, som är borstat för att öka komforten, men vilket även isolerar handsken. Detta gör att den kan användas i kyligare väder utan att använda en innerhandske som foder.

Art nr:	SCX-883
Storlek:	7/S-12/3XL
Material:	Getmocca, Getnarv, Nötspalt, Kevlar®
Förpackning:	12/60
Standard:	EN420:2003, EN388:2016, EN407:2004, EN12477:2001
Kategori:	II



EN388:2016  
3222X

EN12477+A1  
TYPE A



EN407:2004  
41314X

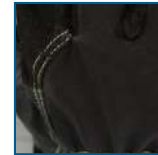
Getmocca i innerhand med extra förstärkningar



Specialbehandlat vatten- och oljeavvisande getskinn



Dubbla sömmar i Kevlar®



Foder i borstad Kevlar® ända upp i kragen







## Skydd 831

Svetshandske tillverkad i LWG certifierat getskinn av högsta kvalitet, med ovanhand och krage i nötspalt. Ofodrad. Handsken är sydd med stark och värmetålig Kevlar® tråd med dubbla sömmar på utsatta ställen. Extra förstärkningar både i tumgrepp och för hela pekfingeret för ökad livslängd. Över handleden sitter en elastisk söm som gör att handsken sitter bättre och säkrare på handen.



Art nr:	SCX-831
Storlek:	6/XS-13/4XL
Material:	Getnarv, Nötspalt, Kevlar®
Förpackning:	12/60
Standard:	EN420:2003, EN388:2016, EN407:2004, EN12477:2001
Kategori:	II



EN388:2016 2122X EN12477+A1 TYPE B



EN407:2004 41224X

## Skydd 833

Svetshandske tillverkad helt i LWG certifierat getskinn av högsta kvalitet med krage i nötspalt. Ofodrad. Handsken är sydd med stark och värmetålig Kevlar® tråd med dubbla sömmar på utsatta ställen. Extra förstärkningar både i tumgrepp och för hela pekfingeret för ökad livslängd. Över handleden sitter en elastisk söm som gör att handsken sitter bättre och säkrare på handen.



Art nr:	SCX-833
Storlek:	6/XS-13/4XL
Material:	Getnarv, Nötspalt, Kevlar®
Förpackning:	12/60
Standard:	EN420:2003, EN388:2016, EN407:2004, EN12477:2001
Kategori:	II



EN388:2016 2122X EN12477+A1 TYPE B



EN407:2004 41224X



# Vinterfodrade arbetshandskar



## Skydd 875 Winter



Vinterhandske med räfflad PU i innerhanden. Helt pekfinger och fingertoppsförstärkningar i PU för ökad livslängd på handsken. Dubbla sömmar på utsatta ställen. Ovanhand i högkvalitativ, elastisk polyester. Brett elastiskt band i handleden med ordentlig kardborreknäppning som fungerar som vind och snölös. Vinterfodrad med ett varmt fleecefoder och ett M-Tex™ membran mellan foder och yttermaterial. Membranet gör handsken vind- och vattentät men låter samtidigt handsken andas för att hålla händerna varma och torra.

Art nr:	SCX-875WL
Storlek:	8/M-12/3XL
Material:	PU, Polyester, Fleece, M-Tex™
Förpackning:	12/120
Standard:	EN420:2003, EN388:2016, EN511:2006
Kategori:	II



EN388:2016  
1111X

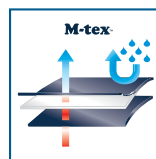


EN511:2006  
1X0

Räfflad PU för bättre grepp



Vind- och vattentätt membran



Snö och vindlös i handleden



## Skydd 870 Winter



Vinterhandske med räfflad PU i innerhanden. Helt pekfinger och fingertoppsförstärkningar i PU för ökad livslängd på handsken. Dubbla sömmar på utsatta ställen. Ovanhand i högkvalitativ, elastisk polyester. Elastisk söm över handleden för säkrare passform. Vinterfodrad med ett varmt fleecefoder och ett M-Tex membran mellan foder och yttermaterial. Membranet gör handsken vind- och vattentät men låter samtidigt handsken andas för att hålla händerna varma och torra.

Art nr:	SCX-870WL
Storlek:	8/M-11/XXL
Material:	PU, Polyester, Fleece, M-Tex™
Förpackning:	12/120
Standard:	EN420:2003, EN388:2016, EN511:2006
Kategori:	II



EN388:2016  
2111X



EN511:2006  
1X0



## Skydd 899 Winter

Vinterhandske i LWG certifierat och slitstarkt getskinn med M-tex™ membran som gör handsken vind- och vattentät, med överlägsen andningsförmåga. Innanför membranet sitter ett skönt och varmt fleecefoder. Ovanhand i svart och grå spandex med reflexpiping. Ordentliga förstärkningar i tumgrepp och fingertoppar. Handsken lämpar sig mycket bra för alla slags utomhusarbeten.



EN388:2016  
2112X

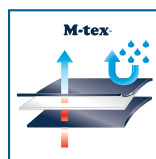


EN511:2006  
111

Fingertopps- och greppförstärkning



Vind- och vattentätt membran



Reflexpiping



Art nr:	SCX-899WL
Storlek:	8/M-11/XXL
Material:	Getskinn, Spandex, Fleece, M-tex™
Förpackning:	6/60
Standard:	EN420:2003, EN388:2016, EN511:2006
Kategori:	II



## Skydd 893 Winter

Vinterhandske i LWG certifierat getläder med ovanhand i spandex. Kraftiga läderförstärkningar på både pekfinger och fingertoppar. Med reflexpiping. Elastisk söm i handleden. Kraftig mudd som fungerar som vind- och snöläs. Mudden kan även vikas in i handsken. Fodrad med ett PVC laminerat fleecefoder för bättre motståndskraft mot fukt. Behöver du arbetshandskar för grovt arbete men vill behålla fingertoppskänslan så är dessa handskar ett utmärkt val.



Art nr:	SCX-893WL
Storlek:	8/M-11/XXL
Material:	Getskinn, Spandex, Nylon, Fleece
Förpackning:	6/60
Standard:	EN420:2003, EN388:2016
Kategori:	II



EN388:2016  
2122X

CAT. II



## Skydd 891 Winter

Vinterhandske i LWG certifierat getläder med ovanhand i spandex och knogförstärkning i neopren. Handsken har kardborreknäppning och neoprenmudd för ökad komfort och känsla. Läderförstärkt dragsko på insida handleden. Fodrad i ett varmt fleecefoder. Behöver du arbetshandskar för grovt arbete men vill behålla fingertoppskänslan så är dessa handskar ett utmärkt val.



Art nr:	SCX-891WL
Storlek:	8/M-11/XXL
Material:	Getskinn, Spandex, Neopren, Fleece
Förpackning:	6/60
Standard:	EN420:2003, EN388:2016
Kategori:	II



EN388:2016  
2121X

CAT. II

# Vinterfodrade arbetshandskar

## Skydd 588 Winter



Traditionell arbetshandske som är sydd i getskinn. Handsken är fingertoppsförstärkt med ovanhand i vävt bomullstyg. I handsken finns ett tjockt teddyfoder. Krage i kraftig bomull och pulsåderskydd i getskinn. Knogförstärkt. Handsken är en typisk allroundhandske.

Art nr:	SCX-588WL
Storlek:	8/M & 11/XXL
Material:	Getskinn, Bomull, Teddyfoder
Förpackning:	6/60
Standard:	EN ISO 21420:2020, EN388:2016
Kategori:	II



EN388:2016  
2222X

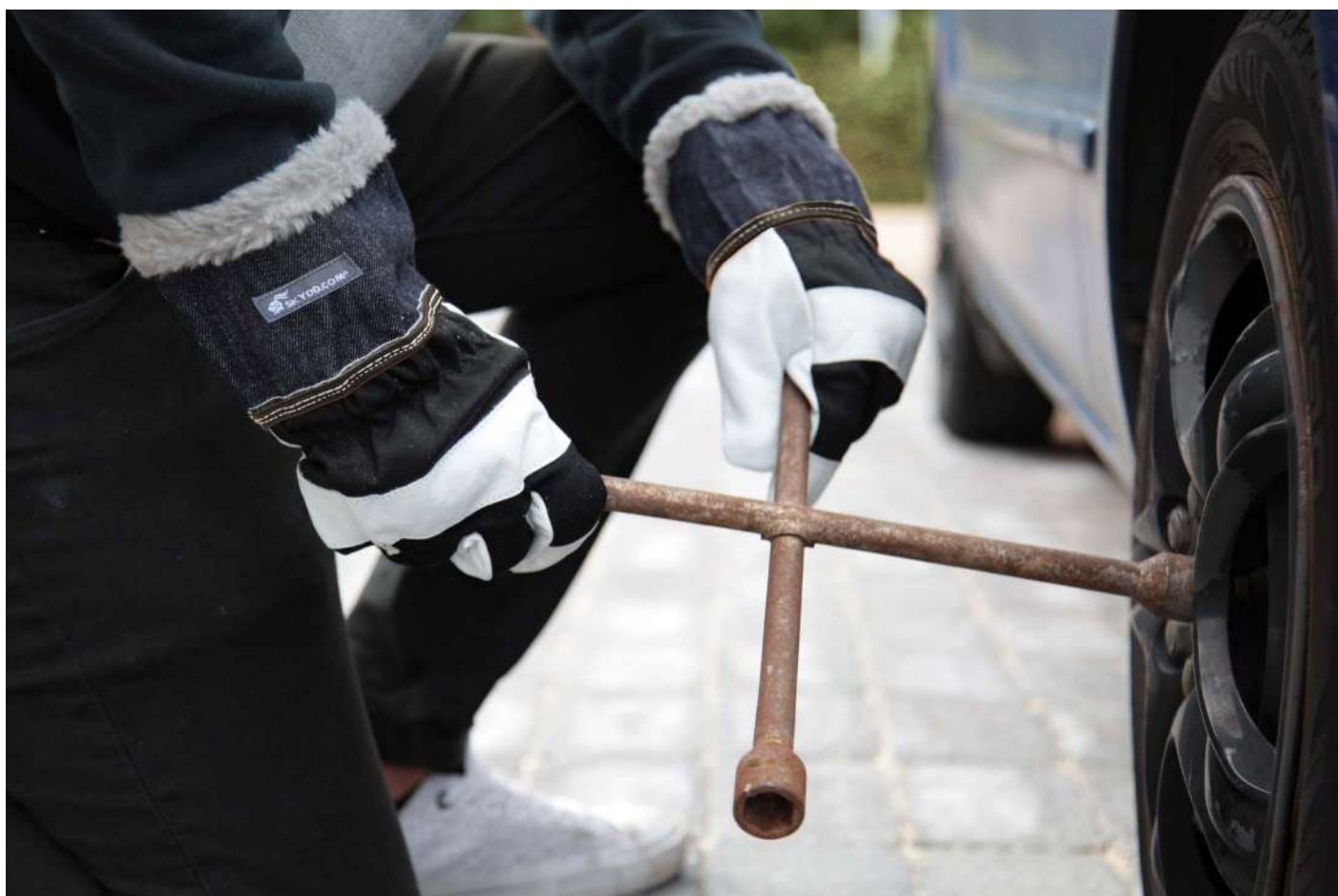
Förstärkta fingertoppar



Syntetiskt teddyfoder



Pulsåderskydd i läder





## Skydd 585 Winter

Traditionell vinterarbetshandske som är sydd i getskinn. Handsken är fingertoppsförstärkt med ovanhand i vävt bomullstyg. Vinterfodrad med ett tunt och smidigt schankerfoder. Krage i kraftig bomull och pulsåderskydd i getskinn. Knogförstärkt. Handsken är en typisk allroundhandske.



Art nr:	SCX-585WL
Storlek:	8/M & 11/XXL
Material:	Getskinn, Bomull, Schankerfoder
Förpackning:	12/120
Standard:	EN ISO 21420:2020, EN388:2016
Kategori:	II



CAT. II



## Skydd 505 Winter

Monteringshandske sydd i getskinn med ovanhand i bomull. Handsken är fingertoppsförstärkt med helt pekfinger. Detta hela pekfinger gör att handsken även passar bra till enklare svetsarbeten. Vinterfodrad med ett fleecefoder. Elastisk resår på ovanhanden för att handsken ska sitta bättre.



Art nr:	SCX-505WL
Storlek:	8/M-12/3XL
Material:	Getskinn, Bomull, Fleece
Förpackning:	12/120
Standard:	EN ISO 21420:2020, EN388:2016
Kategori:	II



CAT. II

# Materialguide

**Bomull** är kanske det skönaste du kan ha närmast huden. Det har en rad unika egenskaper som är mycket användbara i arbets-handskar. Förutom att bomullshandskar andas mycket bra är de bekväma och slitstarka och alstrar inte statisk elektricitet. Bomull finns i flera olika slags stickningar som ger tyget olika egenskaper. Exempel är Interlock och Jersey.

**Kevlar®** är ett flamsäkert och starkt material som trots låg vikt tål upp till 700 graders värme momentant. Vid längre tids exponering klarar Kevlar ca 250 grader. Förutom ett gott skydd mot värme ger Kevlar® även ett bra skydd mot skärskador

**Läder** är ett naturmaterial med unika egenskaper, som du inte finner hos något syntetmaterial. Det är slitstarkt, tack vare att det anpassar sig till temperatur- och fuktförändringar genom att absorbera och släppa igenom fukt. Det är dessutom mycket skönt mot huden. Lädret är uppbyggt av en tredimensionell fibervävnad som gör det möjligt att sy ända in i kanten, vilket ger ökad styrka och formbarhet. Väljer du handskar av narv, dvs. skinnets ovansida, får du en mjuk, hållbar och slitstark handske som står emot väta. Väljer du däremot en handske som sys med skinnets undersida utåt, s.k. spalt, fås andra egenskaper, som bra grepp och värmetålighet.

**Nötskinn** är mycket slitstarkt och tål väta. En handske av tjock nötspalt är ett utmärkt alternativ för hantering av varma föremål. Nötnarv av speciellt utvalda hudar har i regel högre kvalitet än nötskinn. En handske i nötnarv är därför ett bra val både för lätta och tyngre arbeten.

**Getskinn** är mycket smidigt och slitstarkt. Trots att det är tunnare och mjukare än nötskinn är det minst lika starkt och vattentåligare. En getskinnshandske passar därför bra både för krävande uppgifter och arbeten där fingertoppskänsla fordras.



**LWG Läder** anses vara ett mer miljövänligt val. Denna certifierade läderproduktion är mer hållbar med lägre energi- och vattenanvändning. Det bidrar mindre till miljöpåverkan vid tillverkning, i exempelvis garverier. Miljöpåverkan granskas regelbundet av organisationen Leather Working Group (LWG).





**M-tex™** är ett membran framtaget för att tillhandahålla högsta komfort genom hög andningsförmåga och vattentäthet som håller länge. Dessa egenskaper gör produkter med M-tex™ till ett utmärkt val för en stor mängd olika aktiviteter och krav. M-tex™ skyddar inte bara mot väder och vind utan transporterar även bort fukt från kroppen och reglerar temperaturen för komfort. När vi svettas kyls kroppen ner av den fukt som stannar kvar på huden. Istället för att fukten fångas mellan kläder och hud tillåter M-tex™ fukten att avdunsta genom att tyget andas. Eftersom nivån förlorad värme hålls lika med den nivå värme som kroppen producerar håller du dig varm och bekväm från insidan och ut.



**Nitril** är mycket slitstarkt och motståndskraftigt mot skärskador. Nitrilhandskar är dessutom formbeständiga och är ett prisvärt alternativ till traditionella arbetshandskar. Nitril är speciellt resistent mot oljebaserade kemikalier.

**Nylon** är en syntetfiber gjord av polyamid. Det är ett starkt och elastiskt material som inte blir skrynkligt. Det torkar snabbt och drar inte till sig fukt.

**PU**, Polyuretan är ett syntetgummimaterial med mycket goda greppegenskaper. PU ger bra skydd mot såväl vegetabiliska som animaliska fetter och oljor.

**Polyester** är en mycket vanlig syntetfiber som är både stark och elastisk. Fleece och Schankerfoder är oftast gjord av polyester som bearbetats för att innehålla mycket luft och därmed ge goda värmeisolerande egenskaper.

**Spandex** är en syntetisk slitstark fiber gjord av en blandning av polyester och polyuretan (se PU). Spandex har unika elastiska egenskaper och kan expandera upp till 600% och fjädra tillbaka utan att förlora sin integritet. Eftersom textilen har låg vikt är den mycket vanligt förekommande i många olika typer av handskar.

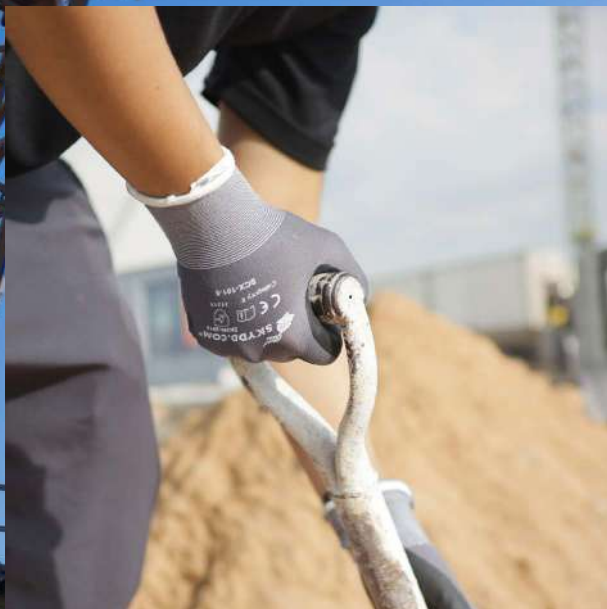


**Thinsulate™** isoleringsmaterial som bygger på mikrofiber som är mindre än en tiondels hårstrå och fångar därigenom in maximalt med luft i materialet, vilket leder till optimal isolering. Isoleringen är mjuk och flexibel och värmer även då det utsätts för regn eller vatten. Används vanligen som foder i bland annat handskar.



**SKYDD.COM®**

**HÄNDERNA ÄR HUVUDSAKEN**



**Skydd.com**  
BOX 209  
43338 PARTILLE

**Telefon**  
(Måndag - Fredag: 8:00 - 12:00)  
031-787 70 80

skydd.com  
info@skydd.com